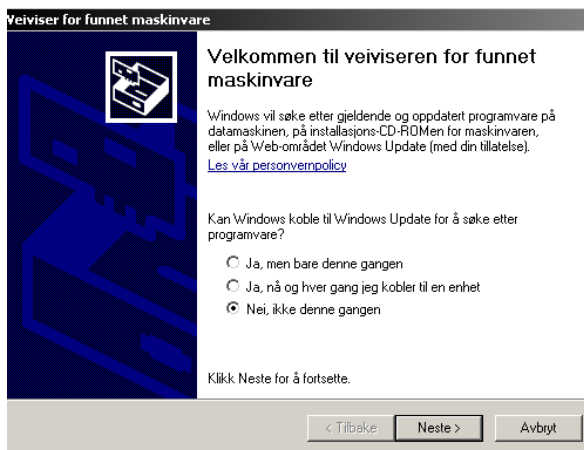


Oppsett av driver for integrasjon av Nets ICT220 og IPP350 terminaler over usb.

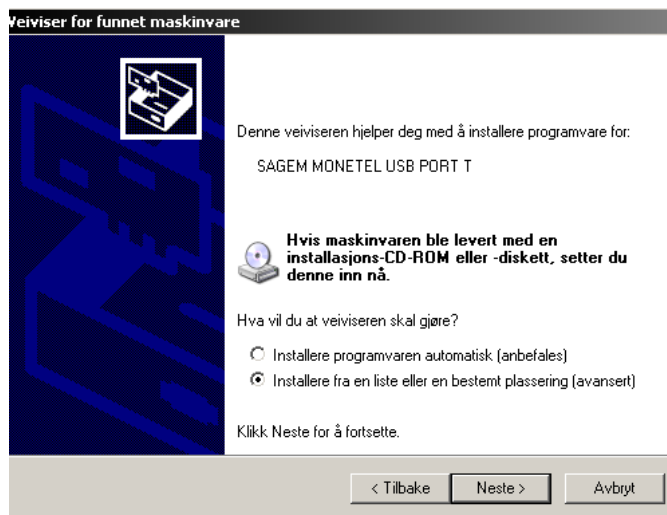
Denne driveren gjør at terminalen blir identifisert som en virtuell comport. Når den er satt opp som en comport kan alle eksisterende integrasjoner kommunisere med terminalen. Terminalen er fullt tilbakekompatibel med eldre integrasjoner, det anbefales dog at man oppgraderer til en baxi.net versjon da denne i motsetning til eldre baxi versjoner får kommunikasjonen opp igjen om usb integrerte terminaler rebooter uten å måtte restarte kasseapplikasjonen.

Hvordan sette opp driveren:

1. Last ned driveren herfra:
http://www.betalingsterminal.no/upload/Betalingsterminal/Doc/USB_Driver_IPP_ICT_5.1.2600.2180.zip
2. Pakk ut filen, om du ikke får åpnet det kan du benytte f.eks winace:
<http://www.winace.com/>
3. Plugg terminalen i en ledig usb port.
4. Når veiviser for funnet ny hardware veiviser dukker opp, velg ”nei, ikke denne gangen” og trykk neste.

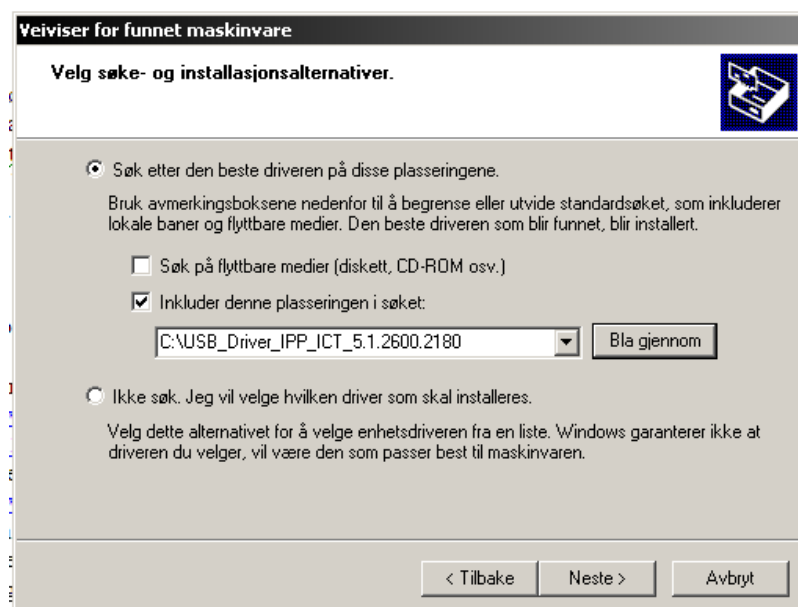


5. I neste bilde velger du ”installer fra en liste eller en bestemt plassering (avansert)” og trykker neste.

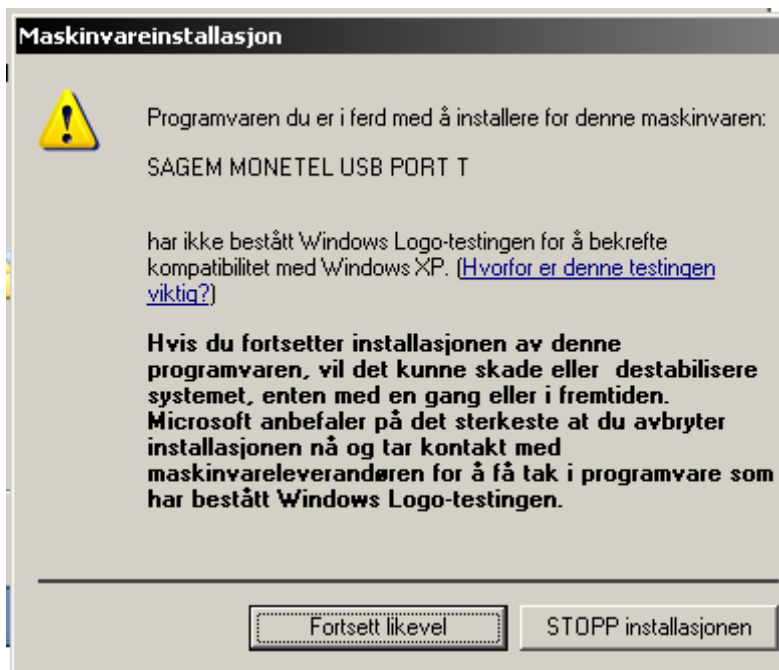


6. I neste bilde velger du:

- "søk etter den beste driveren på disse plasseringene"
- Huk av for "inkluder denne plasseringen i søket"
- Trykk på "bla gjennom", bla deg frem til folderen du pakket ut usb driveren i og trykk "ok".
- Trykk neste.

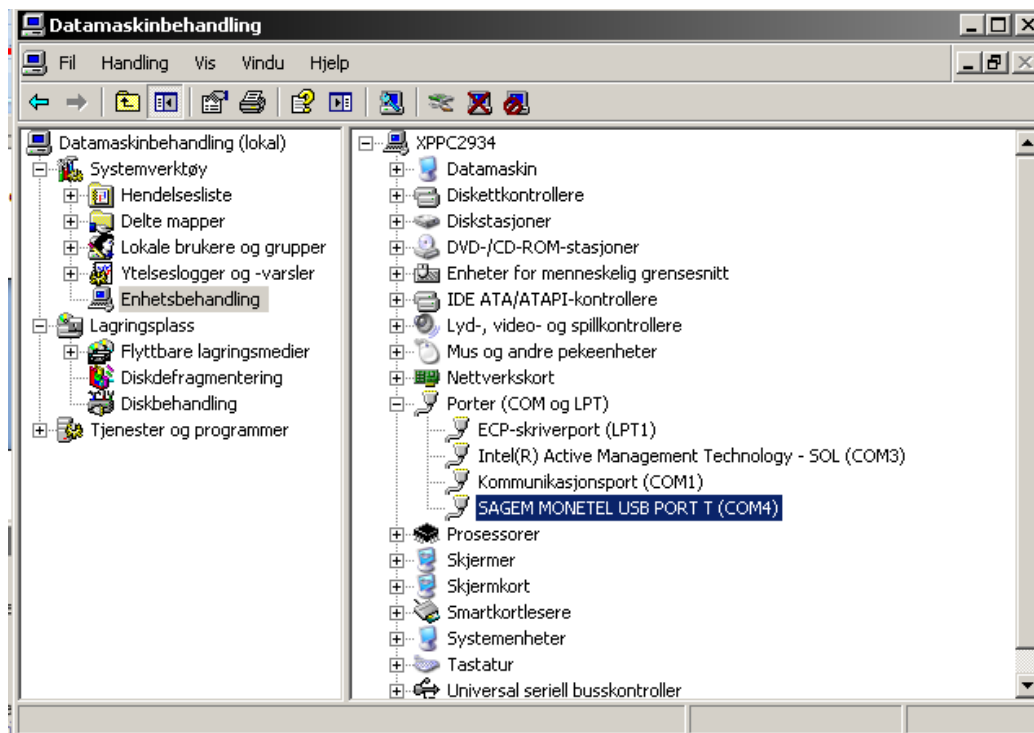


7. Når det kommer en advarsel velg "fortsett allikevel"



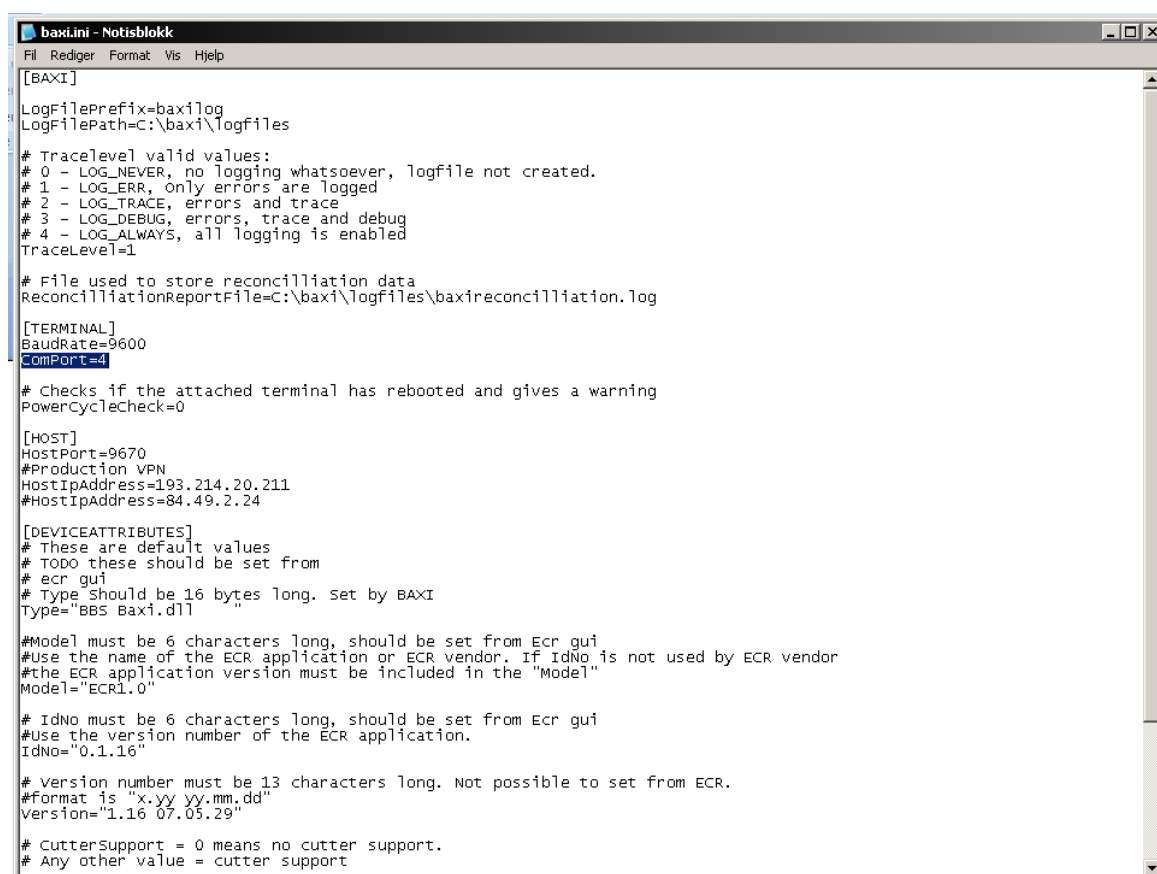
Når installasjonen er ferdig trykk "fullfør"

8. For å finne hvilket com port nummer terminalen fikk trykk:
 - a. Trykk Start -> Innstillinger -> Kontrollpanel
 - b. Velg administrative verktøy
 - c. Velg datamaskinbehandling
9. I datamaskinbehandlingen bla deg frem til systemverktøy -> enhetsbehandling -> porter.
Noter hvilket com port nummer som er satt opp på terminalen, i dette tilfellet COM4



10. Gå inn i katalogen kasseapplikasjonen er installert i og åpne baxi.ini.

Gå ned og endre portnummeret i linjen "ComPort=" til portnummeret du fant i pkt. 9.



Restart kasseapplikasjonen. Ved spørsmål kontakt Nets support.